

# THRi 2-13 / 5-25 M 75

Modulierender Gas-Brennwertkessel mit integriertem 75-Liter-Edelstahl-Warmwasserspeicher

**GEMINOX**  
HEIZTECHNIK

komplett Edelstahl



energiesparend



umweltfreundlich



Geminox Heiztechnik – eine sichere Entscheidung

intelligente Systeme, die Maßstäbe setzen

THRi 2-13/  
5-25 M 75

[www.geminox.de](http://www.geminox.de)

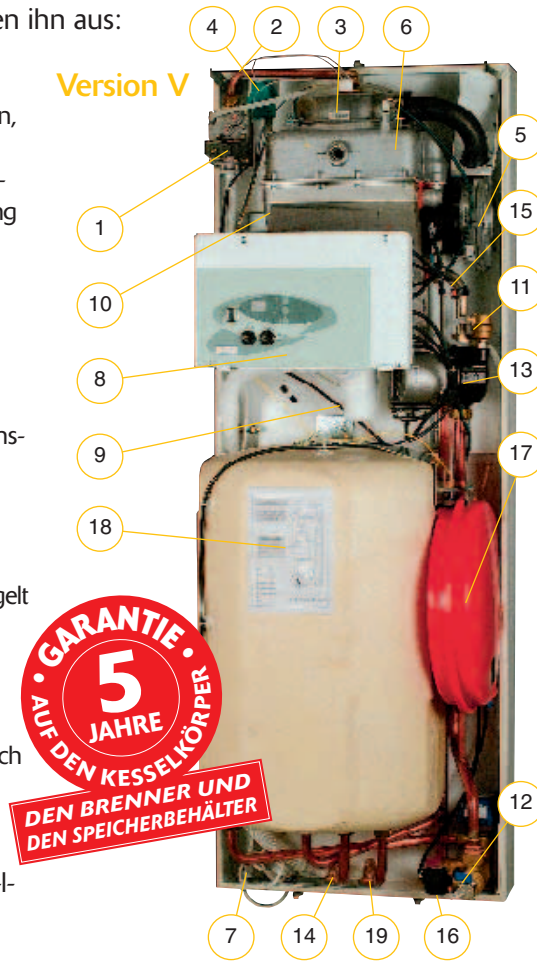
## Produktbeschreibung

## THRi 2-13/5-25 M 75

Der THRi ist ein kondensierender und modulierender Gas-Brennwertkessel, wandhängend, mit Vormischbrenner. Folgende Merkmale zeichnen ihn aus:

- der große Modulationsbereich garantiert lange Brennerlaufzeiten, minimiert den Verbrauch, Bereitschaftsverluste, Anfahrmissionen und Materialbeanspruchung
- geringe Abgastemperatur
- Abgastemperatursicherung
- auch für raumluftunabhängigen Betrieb geeignet
- Geräteschaltfeld mit Bedienelementen
- Microprozessor mit Multifunktionsanzeige
- automatische Zündung und Ionisationsüberwachung
- Wassermangelsicherung
- Umwälzpumpe elektronisch geregelt
- Sicherheitsventil eingebaut
- Edelstahl-Wärmetauscher mit Rippenrohrkondensator
- Warmwasser-Vorrangschaltung
- ausgesprochen wartungsfreundlich
- inkl. Außenfühler
- moderne Metallverkleidung, thermolackiert
- Warmwasserbereitung mit 75-l-Edelstahlspeicher in vertikaler oder horizontaler Anordnung

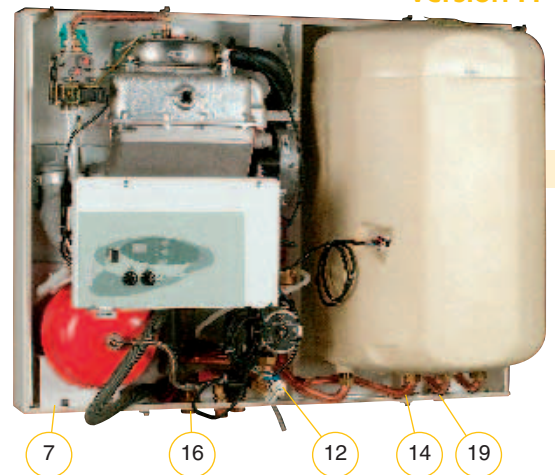
### Version V



### Legende:

- 1 Gasventil
- 2 Abgasanschluss
- 3 Gasbrenner, Edelstahl
- 4 Zündtrafo
- 5 Gebläse
- 6 Brennraum
- 7 Gasanschluss
- 8 Kesselschaltfeld (Microprozessor-gesteuerte Regelung)
- 9 Sifon
- 10 Wärmetauscher, Edelstahl
- 11 Schnellentlüfter
- 12 Heizungsrücklauf mit Filter sowie Füll- und Entleerungshahn
- 13 Umwälzpumpe, elektronisch geregelt
- 14 Kaltwasser
- 15 Rücklauffühler
- 16 Heizungsvorlauf
- 17 Ausdehnungsgefäß (H: 8 l/V: 10 l)
- 18 Edelstahl-Warmwasserspeicher mit 75 Liter Inhalt
- 19 Warmwasser

### Version H



## Technische Daten

Modell	THRi 2-13 M 75 V/H	THRi 5-25 M 75 V/H
Funktion	Heizfunktion/Warmwasser	
Nennwärmeleistung (50/30° C)	2,7-14,7 kW	5,4-25,8 kW
Ø Abgasanschluss	DN 80/Raumluft- oder raumluftunabhängig	
Ø Gasanschluss	1" AG	1" AG
Ø Heizungsvor- u. -rücklauf	1" AG	1" AG
Ø Kalt- und Warmwasser	3/4" AG	3/4" AG
Ø Kondenswasserablauf	H: 25 mm/V: 32 mm	H: 25 mm/V: 32 mm
Betriebsdruck Heizung	max. 3 bar – min. 1 bar	
Betriebsdruck Warmwasser	max. 7 bar – min. 1 bar	
Stromanschluss	230 V – 50 Hz	
Gewicht verpackt	114 kg	114 kg
Kesselwasserinhalt	7,5 l	8 l
Speicherinhalt	75 l	75 l
Brennertyp	Gasgebläsebrenner mit Vormischung	
Breite	V: 540 mm	H: 1000 mm
Höhe	V: 1500 mm	H: 760 mm
Tiefe	V: 472 mm	H: 472 mm
Gasart	Erdgas	Erdgas/Flüssiggas
Warmwasserleistung n. EN 625	11,5 l/min	16 l/min
CE-Kennzeichen	CE 0085 AT 0244	CE 0085 AQ 0543

Ihr Geminox-Partner:

Technische Änderungen und Irrtümer vorbehalten  
Stand 10/03